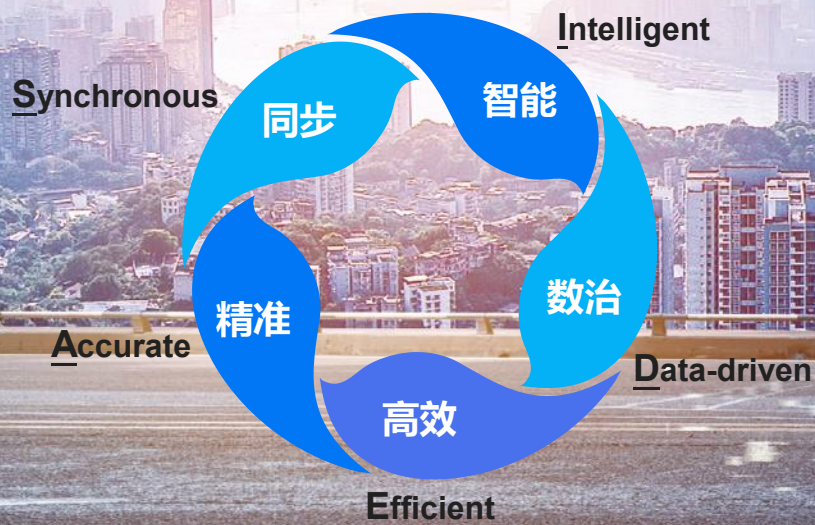


供应链一体化协同智能决策套件平台

# IDEAS助力制造企业提升供应链绩效



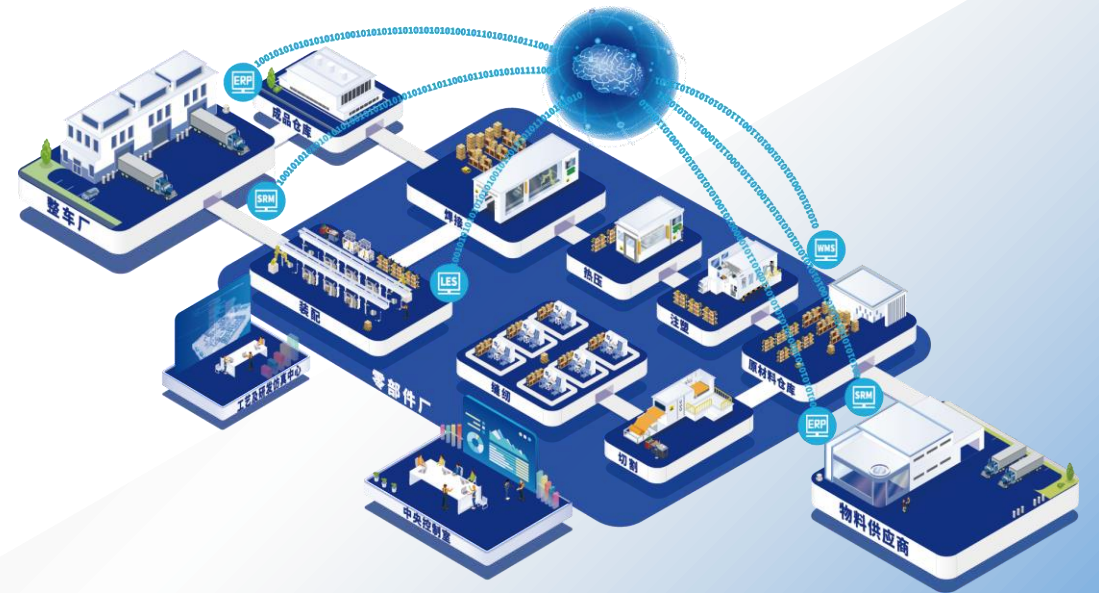
上海数策软件股份有限公司



- 1、公司简介
- 2、产品矩阵
- 3、模块介绍
- 4、客户案例



# 1、 公司简介



# 大型制造企业复杂供应链计划的最佳搭档



成立于2011年8月，近半数员工毕业于数学和统计专业。定位于行业级算法研究和智能决策应用



2011年至2018年为汽车行业众多头部的整车厂和零部件公司成功上线了大量供应链决策项目



2018年开始向其他的离散和流程制造行业拓展应用案例，积累了丰富的和广泛的行业经验



是数字化转型、精益管理、智能制造、只能决策等领域多项国标、行标、团标的组长和副组长单位

# 做透做精汽车行业，跨向泛制造行业

成功案例遍布汽车、电子半导体、机械制造、食品医药、钢铁化工等复杂制造行业



在汽车行业，IDEAS APS每年为近半产量的中国品牌汽车提供排产排程决策

35%



47%



44%



广泛适配离散和流程制造的各类行业特性

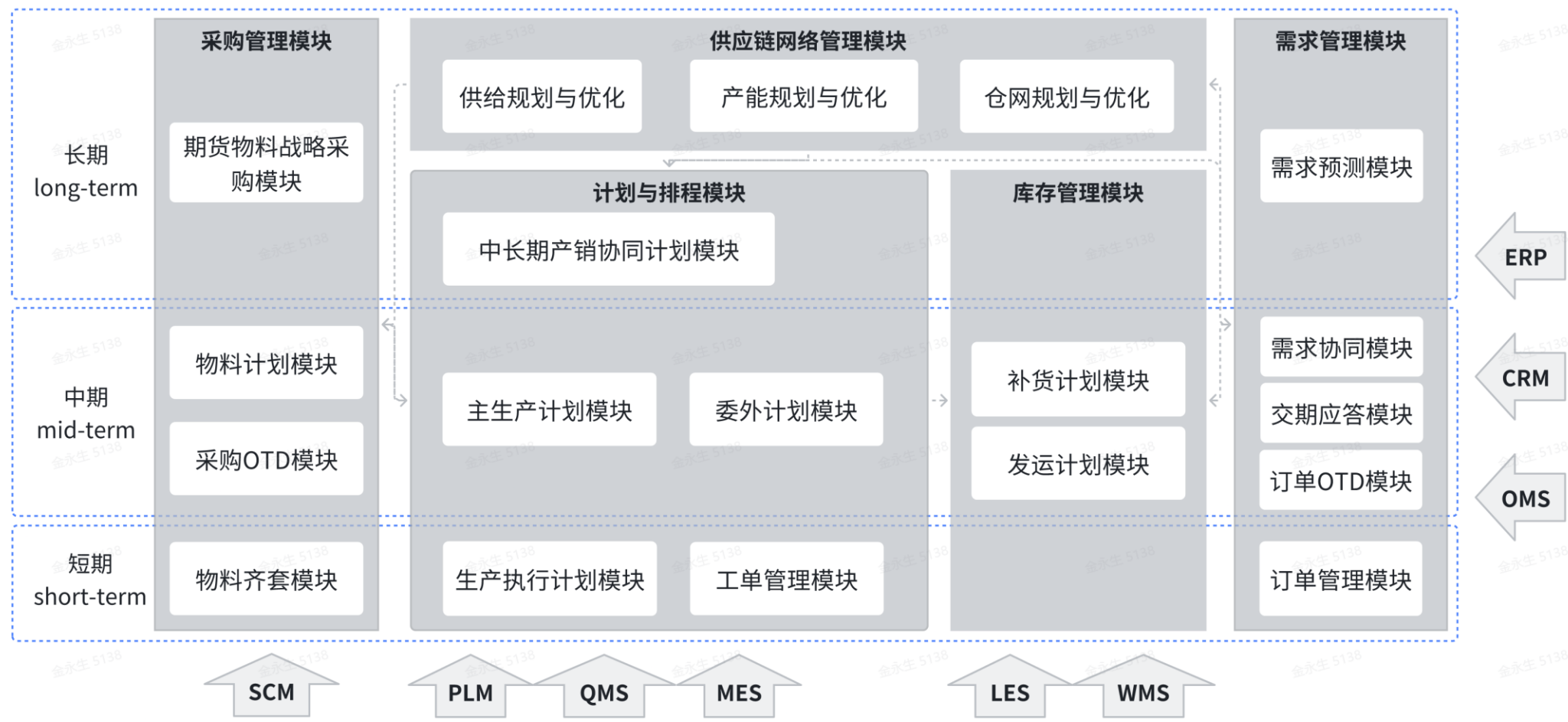
动态适应业务发展引起的排产场景复杂变化



## 2、 产品矩阵



← External collaborative decision      Internal collaborative decision      → External collaborative decision →



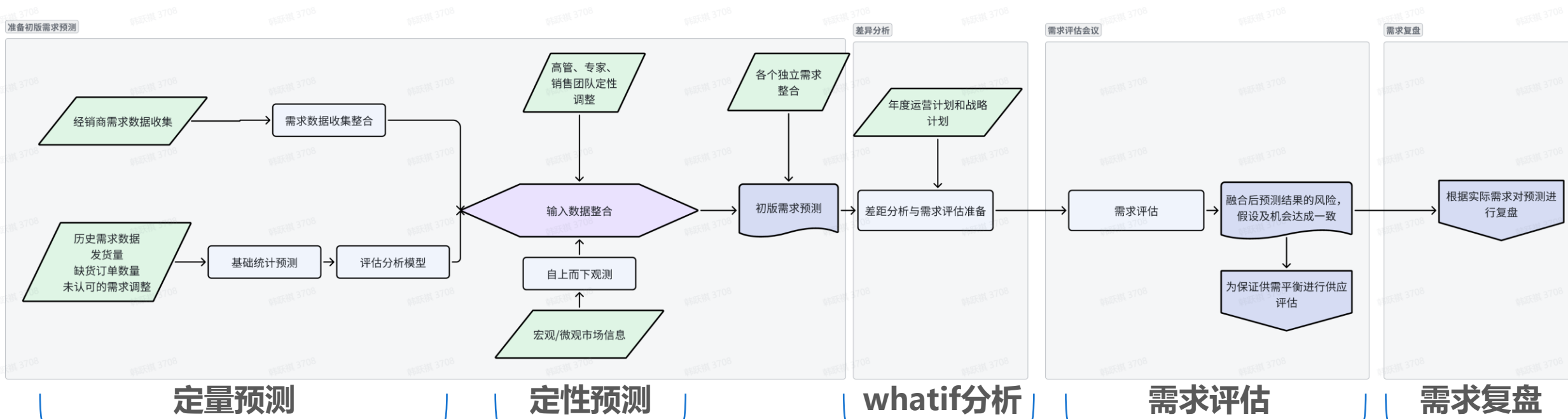
- 2.1 IDEAS DFAS需求预测
- 2.2 IDEAS APS高级计划排程
- 2.3 IDEAS ATP/CTP交期应答
- 2.4 IDEAS IRDS补货调拨
- 2.5 IDEAS OTD订单可视化
- 2.6 IDEAS PPDS采购决策



# 3.1 IDEAS DFAS需求预测产品介绍



# 需求预测是数学科学、业务流程和模型迭代构成的一整套体系



## 3.2

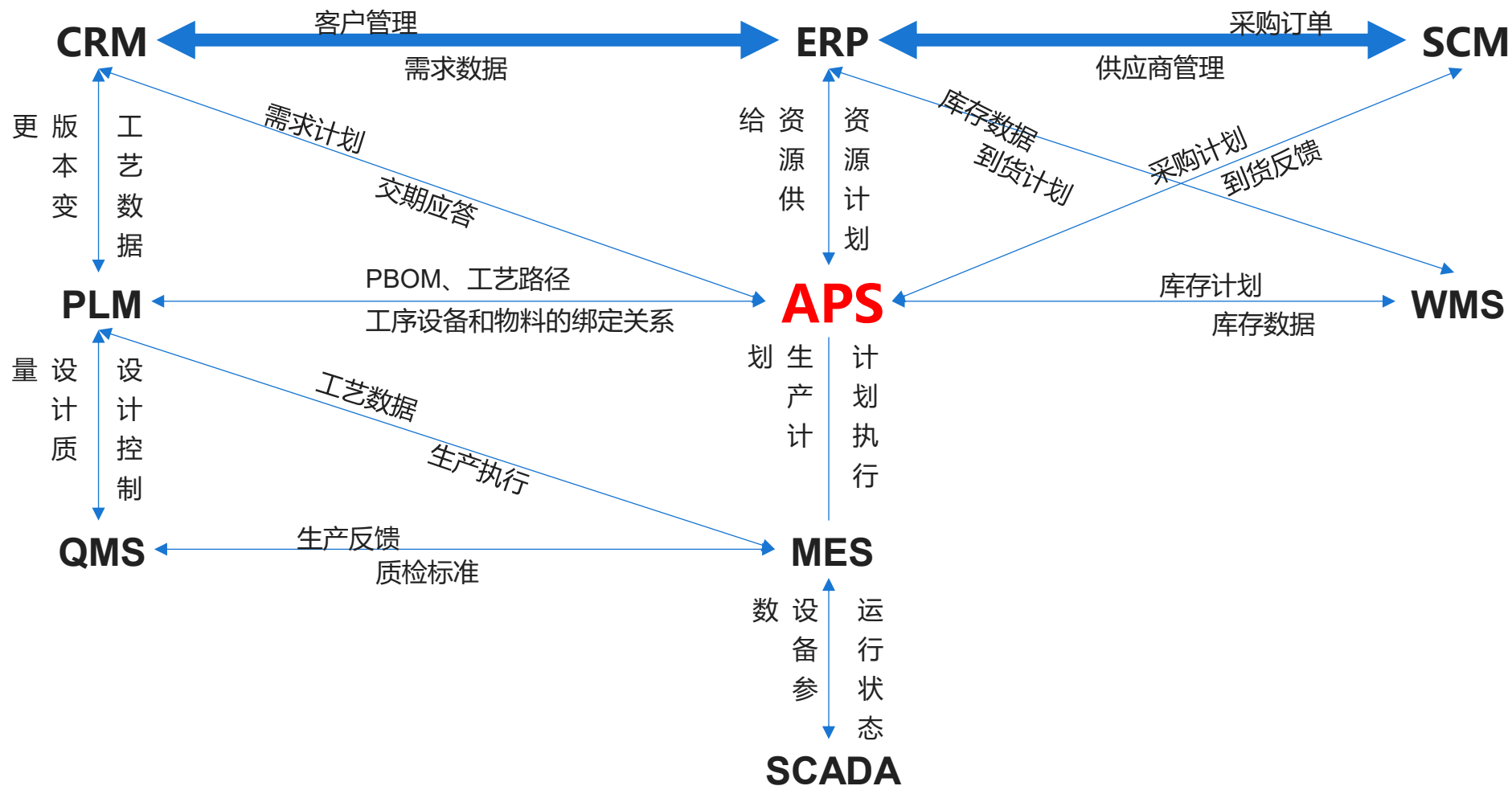
# IDEAS APS高级计划排程 产品介绍



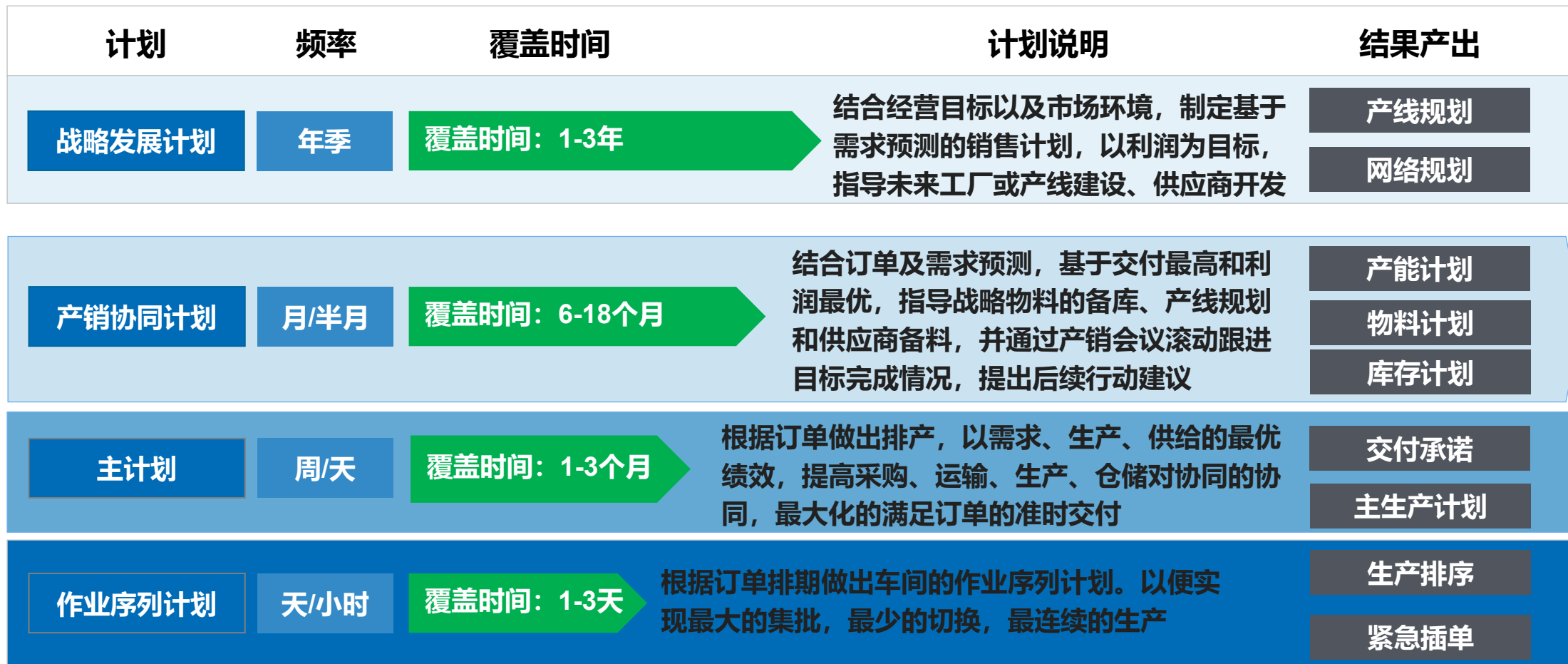


# APS是制造企业供应链计划的决策中枢

- 属于经典的“众人拾柴火焰高”工程，一方面周边系统的良好运转为APS保障了数据质量，另一方面APS的良好运转保障了周边系统的决策质量



# 制造企业需要上下贯通的计划体系，实现分层协同决策



### 3.3

## IDEAS ATP/CTP交期应答 产品介绍





# IDEAS ATP/CTP能帮助企业实现以下客户分级定额

序号	分级维度	详细说明
1	时间维度	在XX时间段内，某类或某个客户，只能分配到某类或某个产品XX个
2	地区维度	在XX地区内，某类或某个客户，只能分配到某类或某个产品XX个
3	优先级维度	在XX条件内，某类或某个客户，只能分配到某类或某个产品XX个，有这样的多个分级组，分级组之间存在优先级先后关系
4	定制化tag维度	某类或某个客户，只能分配到某类或某个产品XX个
5	客户主体维度	某个客户，只能分配到某类或某个产品XX个

以上时间分级维度支持多个维度进行组合展示

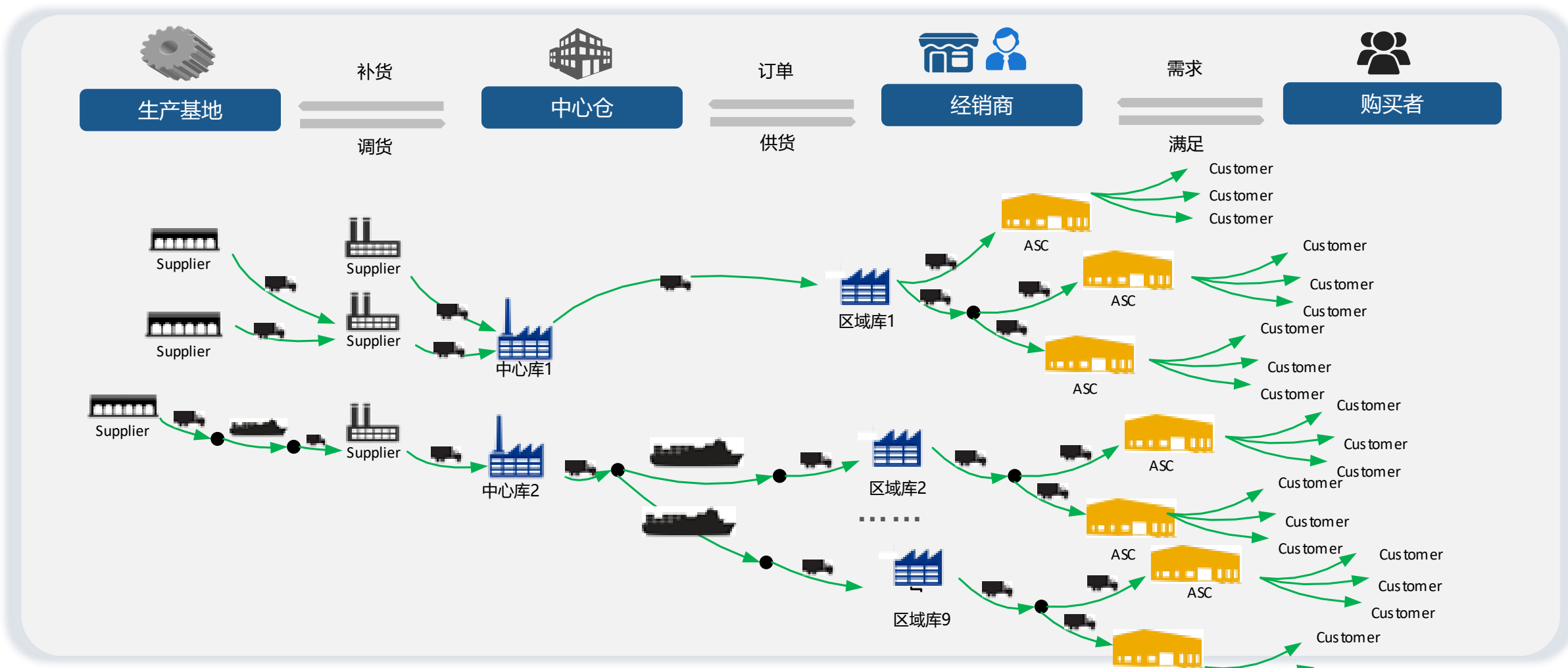
The screenshots show the IDEAS ATP/CTP software interface. The top screenshot displays a list of products with columns for Product Code, Product Name, and various attributes. The middle screenshot shows a detailed view of a product with columns for Product Code, Product Name, and various attributes. The bottom screenshot shows a summary table with columns for Week, Use, Time Size, Product Size, Plant Code, Market Type, and Remark. The table includes data for various weeks and products, with some cells containing numerical values and others containing text or formulas.

# 3.4 IDEAS IRDS补货调拨产品介绍



# 从供应到需求的多变性让“所囤即所需所需即所囤”实现很难

供应端和需求端形成一张交织的网，变量既多样又复杂，需求建立敏捷供应链管理机制，快速适应供应链各种变化。



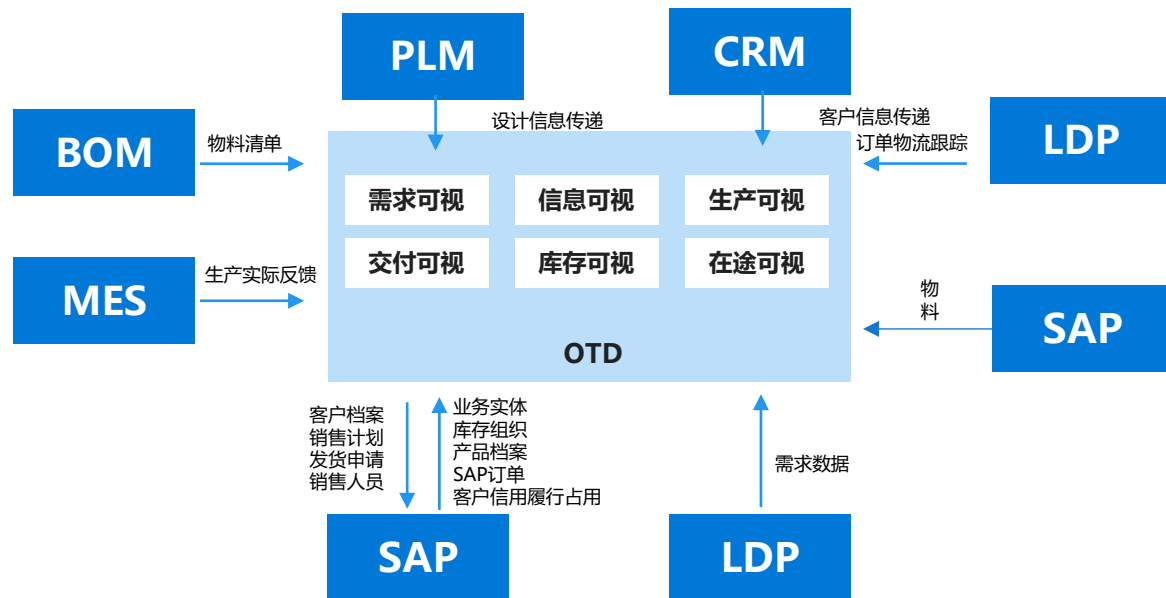


# 3.5 IDEAS OTD订单可视化 产品介绍



# IDEAS OTD通过“三化”实现订单全生命周期监控

## ■ 实现订单全生命周期过点信息监控 (以整车交付为例)

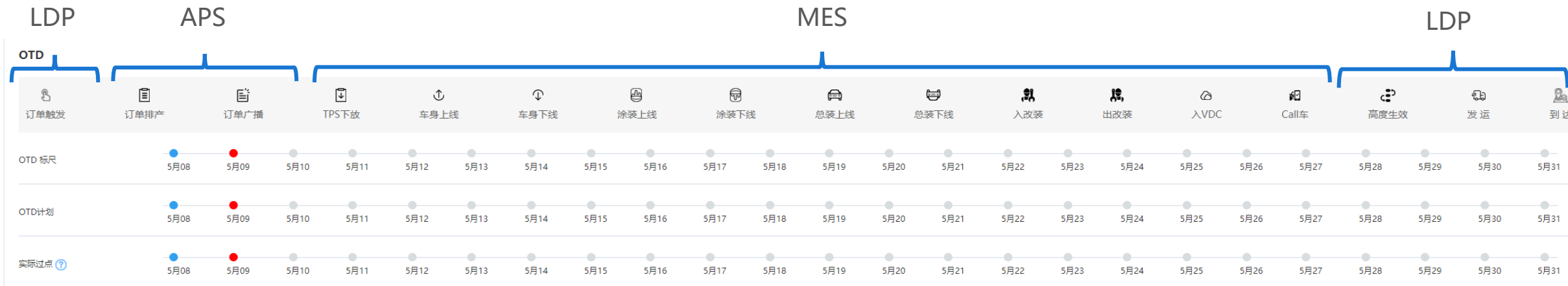


### 进度透明化

### 信息透明化

### 问题透明化

- **单机过点跟踪:** 以单个订单为载体, 跟踪其执行状态, 并提交反馈
- **总量跟踪:** 根据实际过点数量、计划过点数量、预计过点数量, 计算出车辆的当前状态 (正常/延迟) 和预计状态 (正常/延迟)
- **异常延迟报警:** 按照业务规则, 自动发现异常延迟, 主动报警
- **生产信息更新:** 接收业务系统的生产信息更新, 更新生产执行状态, 并发布
- **单车标签管理:** 内部用户与外部客户同时对单车进行标签管理
- **相关信息管理:** 客户信息、经销商信息等相关信息集合展示, 支持交付团队按需查询



# IDEAS PPDS采购决策 产品介绍





# 采购是隐性交付成本的重要战场

## 供应商只有信息管理，没有绩效沉淀

供应商在系统中仅做了基础信息的登记和管理，针对以往的交付情况、交付能力没有数据沉淀和分析，**无法有效利用历史信息辅助后续的供应商选择。**

### 供应商绩效管理

## 采购交付很难及时跟踪，多是人工异步同步

采购交付的过程情况全靠采购、计划员和供应商**人力沟通确认**，没有自动的实时跟踪机制和反馈机制，导致进展多数都是异步同步，**没有完善的采购订单管理和交付机制。**

### 采购交付情况自动跟踪

## 风险只有在发生后才知道

采购交付的风险**很少能提前预知**，大多数都是靠人力观察估计或只有在发生后收到通知才知道。此时再去调整生产或交付计划往往捉襟见肘，为了应对风险，**往往要多备库存，增加库存和成本压力。**

### 采购交付风险预警管理

## 供应商靠经验选择

当采购计划下来后，如何选择供应商往往靠采购的经验进行选择，**很难数字化选择供应商的情况**。人力也很难**全盘考虑**各个供应商的最新信息。

### 自动化供应商推荐

# 为什么数策智能是您的最佳伙伴？

## 高度灵活适配的产品组合包

为供应链全链企业提供不同发展阶段上量力而行的决策智能产品。

我们不仅拥有业务系统的完整落地方案，更具备管理流程咨询能力，可针对企业的需求和痛点定制循序渐进、开放兼容的解决方案，在企业数字化转型升级的过程中保持理性和建设性的平衡

## 一体化的解决方案能力

从大数据、算法切入决策软件。近半数来自数学和统计专业，拥有业内极为专业的“数学统计建模+制造行业经验”深度结合的团队。

凭借着在数据治理、数据分析上十余年的实践经验和认知，以及从业务抽象到数学抽象不断优化迭代的算法模型，再加上对各种复杂业务落地场景的不断经验重构，确保解决方案充分解决企业痛点

## 领先的行业地位

中国汽车工程学会、中国信息通信研究院、中国电子标准研究院等多项国家级智能制造和供应链领域行业标准、技术解决方案、场景案例的起草和主笔单位。

基于产品的强解决能力、架构的科学性、技术的先进性，数策上线项目也在多项国家级案例选拔和挑战赛事中名列前茅





扫一扫上面的二维码图案，加我为朋友。

# 感谢观看

*Thanks for watching*